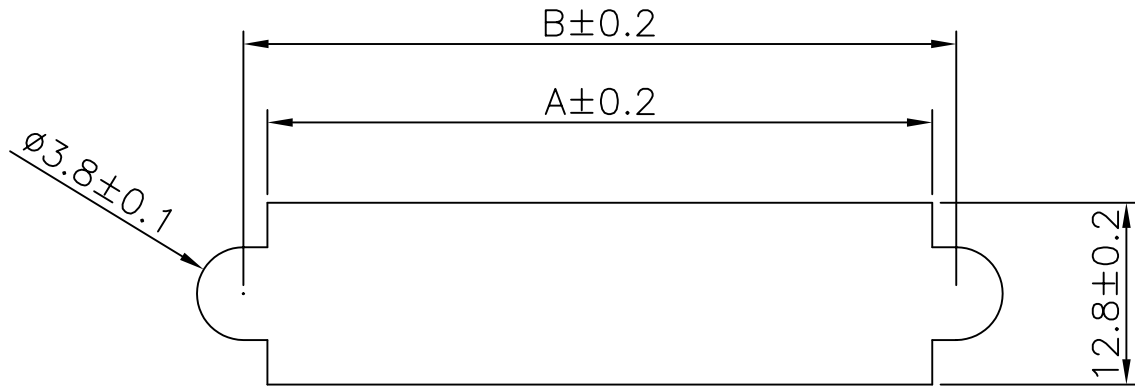


本図はフラットケーブルタイプのD-subケーブルをパネル（取付板）に取り付ける際の推奨するパネル加工寸法図です。弊社のフラットケーブルタイプのD-subケーブルは、パネルの裏面からコネクタ勘合面を挿入する方向のみでパネルに取り付け可能です。パネル全面からケーブルを挿入して取り付けることはできませんので、予めご了承ください。



PANEL DRAWING

PART NO.	A(MM)	B(MM)
D-SUB 9P IDC TYPE(PANEL)	23.04	24.99
D-SUB 15P IDC TYPE(PANEL)	31.37	33.32
D-SUB 25P IDC TYPE(PANEL)	45.10	47.04
D-SUB 37P IDC TYPE(PANEL)	61.56	63.50

NET MECHANISM Corp www.cabling-ol.net				
SCALE	NONE		REV	A
UNIT	MM			
SHEET	1/1	DWG NO.		
DATE	01/10/06			
TITLE		D-SUB IDC TYPE(PANEL)		
PART NO.		D-SUB IDC TYPE(PANEL)		